

**1) Výrobek: SLOUPCOVÝ FILTR PRO ODSTRAŇOVÁNÍ CHLORU
Z VODY IVAR.DECLO**



2) Typ: IVAR.DECLO

3) Použití: Zařízení určené pro odstraňování chloru z pitné i užitkové vody, součástí je programovatelná plně elektronická programovací a řídicí jednotka typu WSTC.

4) Parametry zařízení a instalace:

- Maximální provozní tlak: 6 bar,
- provozní teplota upravované vody od 5 °C do 35 °C,
- zařízení musí být umístěno v suchém prostředí o teplotě vzduchu 5 °C – 40 °C a na rovné ploše,
- vyrobeno v souladu s požadavky normy EN ISO 9001:2008,
- pro regeneraci náplně se používá pouze proplachová voda – žádné další látky nejsou do vody přidávány,
- za sloupcový filtr IVAR.DECLO se doporučuje instalace filtru mechanických nečistot,
- POZOR! – Sloupcový filtr musí být připojen na odpad s dostatečnou hltností a do elektrické sítě o napětí 230 V !!!

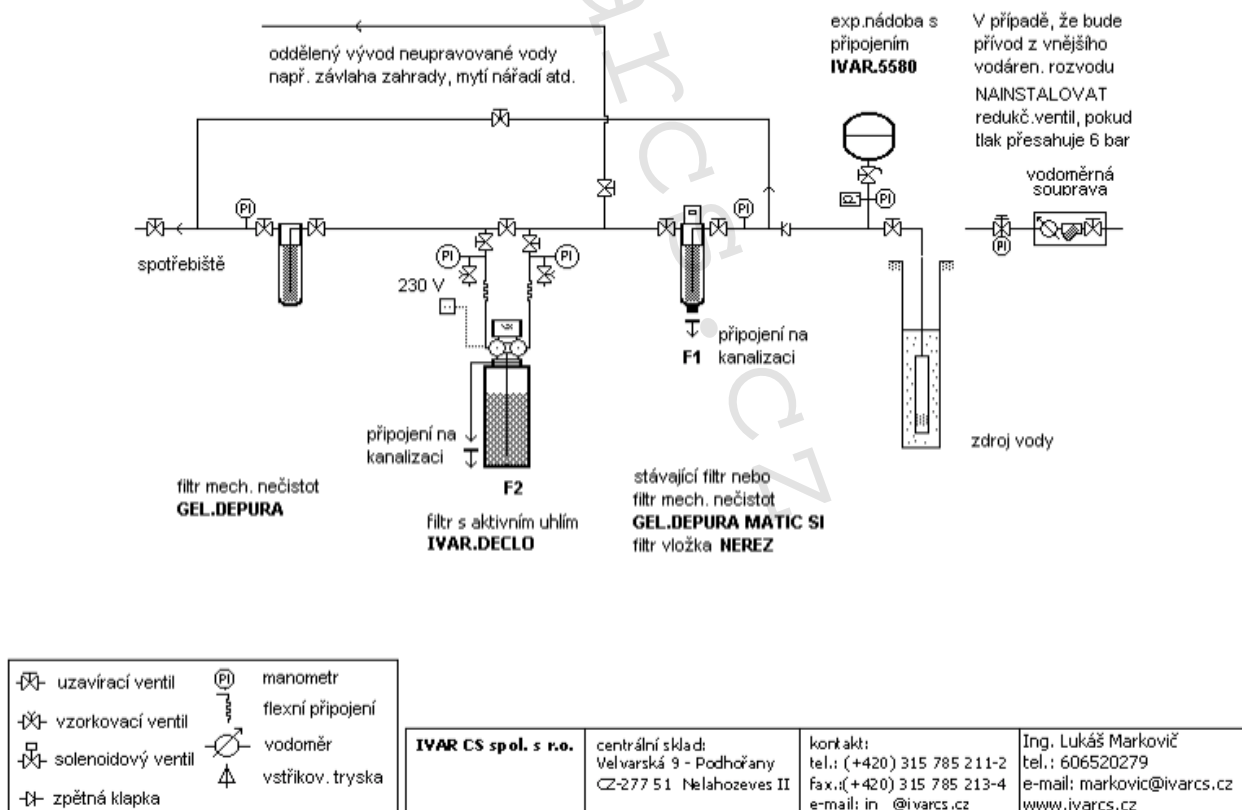
5) Specifikace zařízení IVAR.DECLO:

kód	Typ	rozměry š-h-v (mm)	Hydraulické připojení vstup/výstup
IVA.303.DC	IVAR.DECLO 030	311 x 311 x 1419	1"
IVA.304.DC	IVAR.DECLO 045	365 x 365 x 1531	1"
IVA.307.DC	IVAR.DECLO 075	365 x 365 x 1861	1"
IVA.311.DC	IVAR.DECLO 110	416 x 416 x 1858	1"
IVA.314.DC	IVAR.DECLO 140	522 x 522 x 1912	1"
IVA.320.DC	IVAR.DECLO 200	522 x 522 x 2106	5/4"
IVA.332.DC	IVAR.DECLO 320	545 x 545 x 2106	5/4"
IVA.350.DC	IVAR.DECLO 500	646 x 646 x 2106	6/4"

Poznámka: Uvedené rozměry zařízení a průtoky jsou pouze orientační a určující je vždy návrh technického řešení – průtoky jsou závislé na celkovém znečištění vody. K rozměrům je nutno navíc zachovat manipulační prostor a to min. 200 mm na výšku + prostor pro připojení filtru.

6) Instalace:

INSTALACE FILTRU IVAR.DECLO



Nutné součásti úpravny vody:

- Filtr mechanických nečistot (před a za sloupcovým filtrem) (např. DEPURA MATIC SI)
- Vzorkovací ventily, uzavírací kohouty, manometry a připojení na odpad (např. zahradní hadice)
- By-pass (obtok) celé úpravny vody a samotného sloupcového filtru

Zařízení je vždy nutné připojit dle přiloženého schématu a dodržet použité manometry a vzorkovací kohouty.

7) Uvedení do provozu:

POZOR! – Filtrační zařízení musí být připojeno na odpad!!!

Před jakýmkoli spouštěním filtračního zařízení IVAR.DECLO musí být uzavřený kohout výstupu z filtru. Před promytím filtru se voda z filtru NESMÍ dostat do objektu. – Uvedení do provozu a nastavení parametrů úpravny (včetně nastavení hodnoty výstupní tvrdosti) provádí autorizovaný technik, vždy po předchozí domluvě se servisním oddělením IVAR CS na níže uvedeném kontaktu.

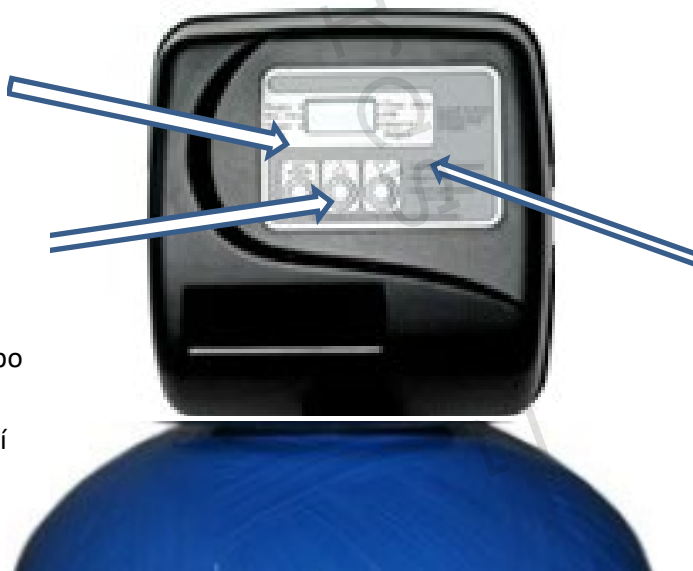
Před vlastním použitím, je nutný proplach celého filtru pomocí současného stisknutí dvou pravých tlačítek po dobu 4 vteřin a vypojení trafa ze sítě. Filtrační zařízení je připraveno k provozu tehdy, pokud do odpadu odtéká čirá voda.

8) Ovládání řídicího ventilu WSTC:

SET CLOCK – po stisknutí po dobu 4 vteřin je možné pomocí šipek nastavovat aktuální čas

Šipky nahoru a dolů – pro procházení nabídky a MENU

- Při stisknutí současně po dobu 4 vteřin dochází k manuálnímu spuštění regenerace



Současným stisknutím tlačítek SET a šipky „nahoru“ po dobu 4 vteřin lze nastavit čas regenerace a její frekvenci (obvykle 1-2 dny ve 2:00)

Záruční a instalační podmínky:

- 1) Zhotovitel poskytuje záruku na materiálové vady dodaného zařízení po dobu **24 měsíců**.
- 2) Záruku **nelze** poskytnout v případě neodborného zásahu obsluhy, neoprávněného zásahu třetí osoby, při výrazném zhoršení kvality surové vody anebo v případě živelné pohromy.

- 3) Při poskytnutí nesprávných hodnot vstupních parametrů dodavatel nenese odpovědnost za nesprávnou funkci zařízení.
- 4) Záruční servis je automatický, pozáruční servis na objednávku včetně dopravy
- 5) **Zařízení úpravy vody může být namontováno místní montážní firmou (dle schématu se všemi potřebnými armaturami); do provozu však musí být uvedeno autorizovanou firmou. Pokud se tak nestane, ztrácí uživatel nárok na případné záruční opravy!**
- 6) **Pro zabezpečení pravidelného proplachu musí být k dispozici i dostatečné množství vstupní/surové vody (tlak min. 3 bar, obj.průtok 3,6 m3/hod po dobu cca 20-30 minut !!!)**
- 7) **Nezbytnou podmínkou instalace a provozu úpravny vody musí být možnost jejího napojení na kanalizační odpad (lze použít i ležatý svod např. pod stropem technické místnosti) !!!**
- 8) U úpravny musí být možnost napojení na standardní el. zásuvku a to v dosahu připojovacích kabelů.

Standardní poplatek za oživení a nastavení úpravny (1500,- bez DPH) je nutno uhradit při předání Protokolu o uvedení do provozu na místě, a to v hotovosti, příslušnému technikovi. (Poplatek za oživení a nastavení úpravny v rámci IVAR SK činí 50,- €)

Kontakt pro zaslání objednávky uvedení do provozu:

e-mail: servisdab@ivarcs.cz, (tel.: +420 315 785 211-2)

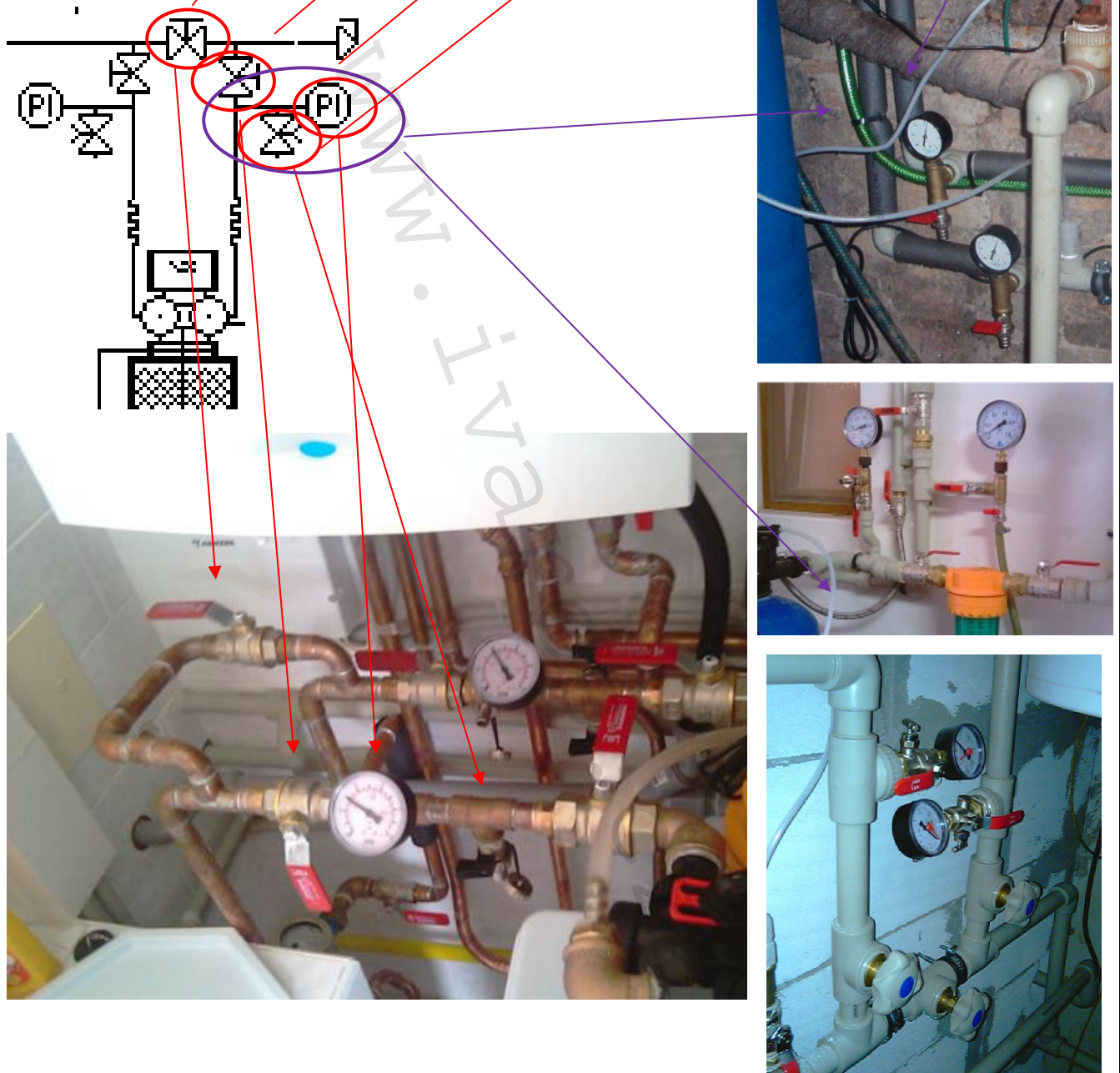
Technická specifikta připojení zařízení:

Přívod i vývod filtru musí být zapojen podle schématu: tj. uzávěr, manometr, vzorkovací ventil (lze použít např. napouštěcí a vypouštěcí kulový uzávěr viz obrázek) .

Materiálově může být připojení i z běžného PPR.

Pro úsporu místa a tvarovek může být manometr na "T-kus" se vzorkovacím ventilem nebo KK s vypouštěním - viz provedení v PPR)

Nezapomenout na uzavíratelný obtok.

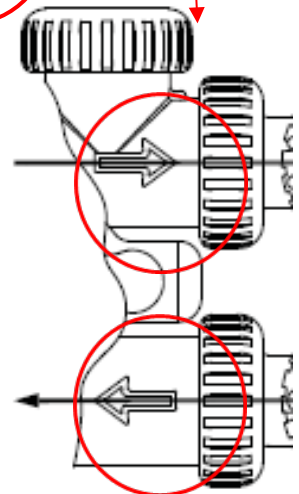


U FILTRŮ NEZAPOMENOUT PŘIPOJIT NA ODPAD!!! (zde $\frac{3}{4}$ " vnější závit, osvědčila se rychlospojka a zahradní $\frac{3}{4}$ " hadice, zavedená do odpadního kanalizač. potrubí). Napojení na systém je na vstupu i výstupu ukončeno vnějším závitem (zde např.: 1" M).

NESPLÉST přívod a odtok – šipky označující směr toku jsou na vstupních trubkách do hlavy filtru !!!



Zapojení dvou odpadů do kanalizace:



9) Upozornění:

- Společnost IVAR CS spol. s r.o. si vyhrazuje právo provádět v jakémkoliv momentu a bez předchozího upozornění změny technického nebo obchodního charakteru u výrobků, uvedených v tomto návodu.
- Vzhledem k dalšímu vývoji výrobků si vyhrazujeme právo provádět technické změny nebo vylepšení bez oznámení, odchylky mezi vyobrazeními výrobků jsou možné.
- Informace uvedené v tomto technickém sdělení nezbavují uživatele povinnosti dodržovat platné normativy a platné technické předpisy.
- Dokument je chráněn autorským právem. Takto založená práva, zvláště práva překladu, rozhlasového vysílání, reprodukce fotomechanikou, nebo podobnou cestou a uložení v zařízení na zpracování dat zůstávají vyhrazena.
- Za tiskové chyby nebo chybné údaje nepřebíráme žádnou zodpovědnost.



LIKVIDACE ELEKTRICKÝCH A ELEKTRONICKÝCH ZAŘÍZENÍ
se řídí zákonem o výrobcích s ukončenou životností č. 542/2020 Sb.
Tento symbol označuje, že s výrobkem nemá být nakládáno jako s domovním odpadem.
Výrobek by měl být předán na sběrné místo, určené pro takováto elektrická zařízení.