

#### Provedení:

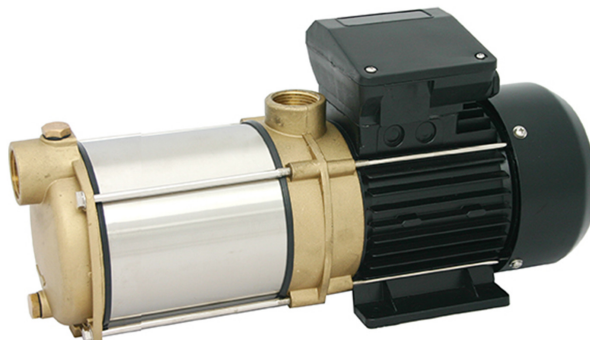
- Samonasávací, bezúdržbové, vícestupňové horizontální okružní čerpadlo
- Vysoký stupeň účinnosti
- Sací a výtlačné hrdlo, vnitřní závit (1" - 1¼")
- CPS SM se spínačem/vypínačem
- CPS GG / SM: Sací a výtlačné těleso ze šedé litiny
- CPS B: Sací a výtlačné těleso z mosazi α, odolné proti odzinkování
- Rozváděcí kola ze sklolaminátového materiálu Noryl<sup>®</sup>

#### Použití:

- Domovní přívod vody
- Využití dešťové vody
- Zvýšení tlaku
- Postřik
- pro čistou vodu bez agresivních a abrazivních součástí

#### Rozsah dodávky:

- s hotovou kabeláží, vč. 1,5 m síťového kabelu H07 RNF, s konektorem



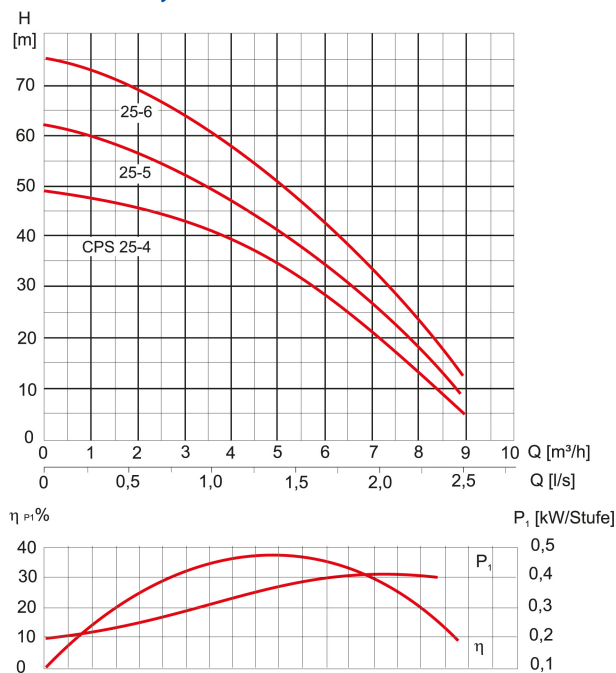
#### Výhody produktu:

- velmi tichý, klidný chod
- vynikající hydraulický výkon
- Ložisko motoru, namazané po celou dobu životnosti
- Hřídel z ušlechtilé oceli 1.4401
- vysoký stupeň účinnosti - energeticky úsporný provoz
- Motor v odolné průmyslové kvalitě
- samonasávací do 8 metrů

#### Technické údaje:

Kat. c.	U [V]	P <sub>1</sub> [W]	I <sub>n</sub> [A]	n [min <sup>-1</sup> ]	Q <sub>max</sub> [m <sup>3</sup> /h]	H <sub>max</sub> [m]	Výtlačk	Výška [mm]	Šířka [mm]	Délka [mm]	Váha [kg]
18604	3~230/3~400	2.000	6,6/3,8	2850	8,7	62,0	RP1	456	154	238	19,2

#### Charakteristiky:



#### Materiál:

Obežné Kolo:	nerez A2
Utesnovací Čerpadlo:	mechanická ucpávka uhlí/keramika/Viton
Kryt Motoru:	lehký kov L-2521
Kryt Čerpadla:	nerez A2
Hřídel:	nerez A4

**Rozměry:**

