

## PONORNÉ VODIVOSTNÍ SONDY

**Použití:** Snímání hladiny vodivých kapalin ve studních, vrtech, nádržích, odpadních jímkách apod. v kombinaci s vodivostními snímači MAVE 2.

**Vlastnosti:** Ponorné vodivostní sondy MAVE se vyrábějí s napevno připojeným kabelem na snímací elektrody, utěsněným zalévací hmotou. Oproti běžným sondám s průchodkou, u kterých je možný průnik vlhkosti, zabezpečuje konstrukce sond MAVE 100% zamezení oxidace a přerušení spojů na přechodu elektrody-kabel a tím i výrazné prodloužení životnosti sondy.

Výhodou konstrukce sond je i vytvořený vzduchový polštář, který zamezuje vzniku vodivého spojení mezi elektrodami vlivem usazenin.

Snímače hladiny MAVE 2 používají pro ponorné sondy bezpečné střídavé napájecí napětí 12 V, které odstraňuje elektrolýzu.

Ponorné sondy PS-3, PSV-1 a PSV-2 se vyrábějí s kabelem atestovaným pro použití v pitné vodě.

<b>Technické údaje:</b>	Max. provozní teplota	60° C (krátkodobě)
	Materiál elektrod	neroz ocel AISI 316L
	Materiál obalu	PEHD (PS-2, PS-3)
		TABOREN (PSV-1, PSV-2, PSK-1, PSK-2)
	Délky kabelu sond	5 m, 10 m, 15 m, 20 m, 25 m, 30 m, 35 m, 40 m, 45 m, 50 m, 60 m, 70 m, 80 m, 90 m, 100 m
		Sondy PSV-2 jsou vyráběny ve standardních délkách +5 m (od 10+5 m do 100+5 m)
	Rozměry sond	PS-2: 35x55x75 mm PS-3: 35x55x117 mm PSV-1, PSV-2: 29x54x105 mm PSK-1, PSK-2: 65x125x100 mm

Výrobek je chráněn průmyslovým vzorem.

**Ponorné sondy PS-3, PSV-1 a PSV-2 splňují požadavky na výrobky pro přímý a trvalý styk s pitnou vodou dle vyhlášky č. 409/2005 Sb.**

Záruční doba je 24 měsíců od data prodeje výrobku nebo potvrzeného data montáže.

Výrobce ponorných vodivostních sond:

MAVE a spol. Jaroslav Matoušek, B. Smetany 800, 288 02 Nymburk. IČO 13287834

### Vyráběné typy ponorných vodivostních sond MAVE

*Kopané studny, nádrže:*

- Sonda **PS-2** (snímání jedné hladiny)

- Sonda **PS-3** (snímání dvou hladin s diferencí 50 mm)

*Vrtané studny:*

(od průměru 80 mm, sondy se připevňují páskami na potrubí ve vrtu)

- Sonda **PSV-1** do vrtu jednoduchá (snímání jedné hladiny)

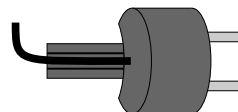
- Sonda **PSV-2** do vrtu dvojitá (snímání dvou hladin s diferencí max. 5 m)

*Kanalizační jímky, zásobní nádrže:*

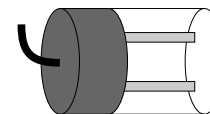
(pro kapaliny, které mohou svoji konzistencí vytvářet vodivé spojení mezi elektrodami; sondy lze připevnit páskami k libovolnému držáku)

- Sonda **PSK-1** do kalů, 1 elektroda (použití v hustých odpadech)

- Sonda **PSK-2** do kalů, 2 elektrody (použití v upravených odpadních kapalinách)

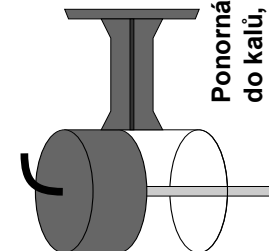


**Ponorná sonda PSV-1**  
do vrtu jednoduchá  
atest do pitné vody

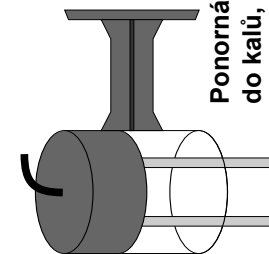


**Ponorná sonda PS-2**

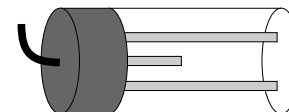
**Ponorná sonda PS-3**  
atest do pitné vody



**Ponorná sonda PSK-1**  
do kalů, 1 elektroda



**Ponorná sonda PSK-2**  
do kalů, 2 elektrody



**Ponorná sonda PSV-2**  
do vrtu dvojitá  
atest do pitné vody

